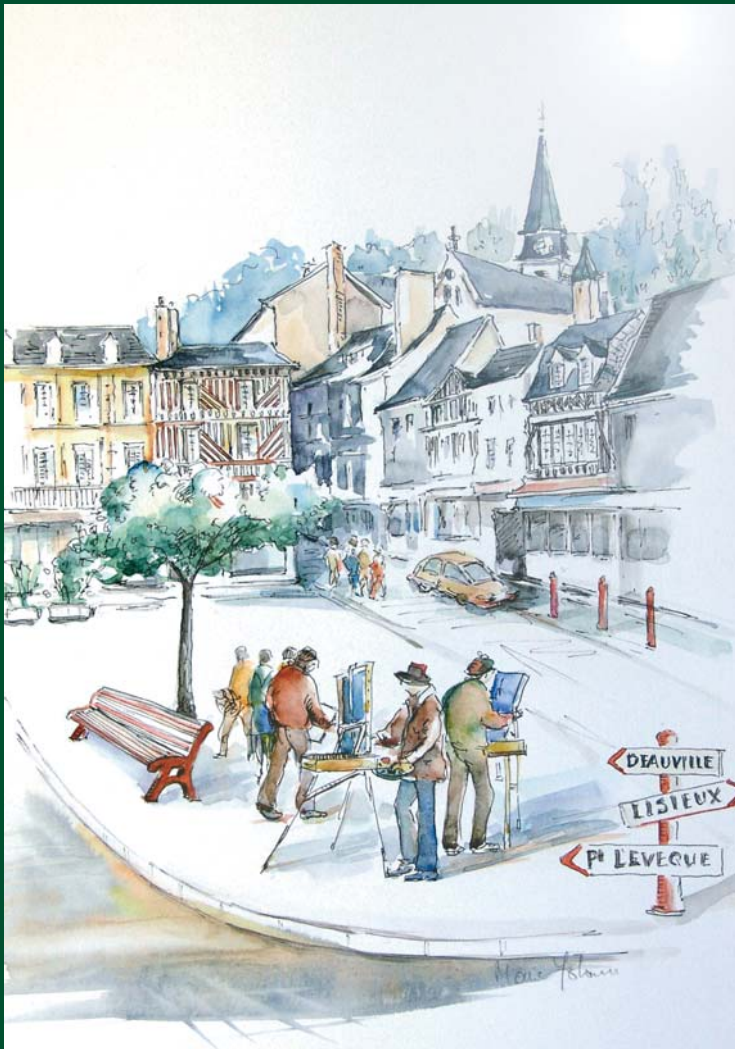


# Cormeilles côté Arts

Normandie – Pays d'Auge



2006



*Marie – Jolann, aquarelliste, normande d'adoption, qui croque avec talent et gourmandise les paysages de la région.*

Ce magazine est une publication **ART CONTACT**

Edition – Communication Tourisme

**110, rue Lepic – 75018 PARIS**

**Mail : [art.contact@free.fr](mailto:art.contact@free.fr)**

**Tél. +33 (0)1 44 92 94 54 - Fax +33 (0)1 44 92 94 54**

**RCS Paris 483 820 635 - APE 741 G**

Conception et Réalisation : **Francois Renouf de Boyrie & Jean-Pierre Forget**

Graphiste – Designer : **Pascal Rivière –d'clic création**

Imprimerie : **NII Colombelles**

Toutes reproductions interdites sauf mentions particulières, les textes et les photos restent la propriété d'ART CONTACT

Page 18 : Sérénité – Beauté - Page 25 : Château Tout la Ville

Tirage 10.000 exemplaires – Avril 2006

*La Normandie... vous aimez  
Le Pays d'Auge... vous connaissez !*

Mais connaissez-vous Cormeilles et ses environs ?  
l'un de ses fleurons !

Ce guide vous déclinera les arts de vivre à Cormeilles : Arts de Chiner, arts d'y séjourner, arts de la table mais surtout l'Art d'y passer un bon moment.

Vous viendrez à Cormeilles par une succession de vallées qui vous dévoileront le bocage normand.

Des panoramas, des lumières, des couleurs qui vous peignent des tableaux où les vaches vous regardent et où l'herbe y est une véritable culture.

Puis vous arrivez à Cormeilles, petit bourg articulé autour de sa place, ses maisons à colombages. Place où se tenait la foire aux bestiaux, mais où, aujourd'hui, se sont rassemblés des brocanteurs, des artisans, des antiquaires. Plus haut, Une église, qui à l'imitation de ces paysages vallonnés, a la particularité d'être en pente ! Des commerces qui fleurent bon les produits du terroir. Du beurre, des œufs, du fromage mais aussi de la boucherie, de la charcuterie et bien entendu du cidre et du... calva.

La sélection de ce guide vous fera découvrir les coulisses de Cormeilles et ses bonnes adresses.

# Sommaire



	Pages
<b>Introduction</b>	
Découvrir Cormeilles en Auge...	7
<b>L'Art de Chiner</b>	9
1 Brocante du Mont Mirel	10
2 Bonheur du Jour	11
3 F & K	11
4 Broc & Cie	13
5 Nanou Boisjoly	14
6 La Malle Anglaise	15
7 Briqueterie Lagrive	15
<b>L'Art de Vivre</b>	17
8 Sérénité Beauté	18
9 Contez Fleurette	18
10 Atelier Végétal	19
11 Cabinet Picault Immobilier	19
12 Centre Hippique du Brevedent	20
13 Zoo Cerza	20
14 Boulangerie Delepine	21
15 Maison Emile	21
<b>L'Art de Recevoir</b>	23
16 Le Manoir de Bellemare	24
17 La Maison Pommerose	24
18 Château Tout la Ville	25
19 Les Chevaux Bleus	26
20 Vagual'Âne	27
<b>L'Art de la Table</b>	29
21 L'Auberge du President	31
22 La Galerie du Mesnil	32
23 Gourmandises	33
24 Aux Diabes Verts	33
25 Fromagerie Maître Pennec	34
26 Le Beau Carré	35
26 Distillerie BUSNEL	36



Photo Pascal ARGENCE

Au carrefour de la vallée de la Calonne et de la voie antique de Lisieux à Lillebonne, Cormeilles a gardé son charme d'antan.

Les maisons à pans de bois et le célèbre site du Mont Mirel donnent à cette petite cité du Pays d'Auge un cachet original à quelques minutes de Trouville et Deauville.

Toujours active, quelle que soit la saison, Cormeilles accueille les touristes et les simples promeneurs avides d'authenticité et de verdure.

Un réseau dense de chemins creux, bien balisés et émaillés de primevères et de pervenches, sillonne un bocage toujours vert où circulent les douets\* caractéristiques de la région.

Découvrir Cormeilles et sa région, c'est plonger dans un univers préservé et retrouver des sensations et des saveurs oubliées.

Gérard Briavoine

Président de la Commission Tourisme

Séjours, découvertes, animations, circuits illuminés : renseignements à l'Office de Tourisme de Cormeilles, place du Mont Mirel, au pied de l'église Sainte Croix : accueil souriant de Séverine

\* Douets : les petits ruisseaux affluents de la Calonne.

# L'Art de Chiner



*L'art de Chiner... le plaisir de fouiner pour dénicher l'introuvable ou pour trouver ce que vous ne cherchiez pas.*

Dans le Pays d'Auge de nombreux châteaux, manoirs et fermes renferment des trésors amassés au cours des siècles.

Un peu d'histoire :

La Normandie est née en 911 est devenu duché en 1026

Ce duché qui fut l'un des plus puissants et des plus riches du royaume de France est un pays de tradition ou de nombreuses pages de l'histoire de France se sont déroulées.

Rappelez-vous que Guillaume le conquérant en est parti en 1066 pour se faire sacrer roi d'Angleterre, et que c'est par la Normandie que la France a été libérée en 1944.

Les nombreux brocanteurs et antiquaires, qui se sont rassemblés à Cormeilles, parcourent la région pour traquer les meubles et les objets rares ou originaux oubliés dans ces maisons normandes.

Venez les rencontrer à Cormeilles

De jolies choses, des gens sympathiques, une belle balade...

Et peut-être y trouverez-vous...

## Brocante du Mont Mirel

« Les vieux métiers ressuscités »



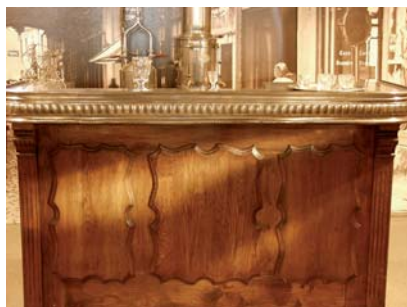
Les brumes matinales commencent tout juste à se dissiper et, déjà, une silhouette arpente les ruelles des villages de France.

Cet homme, c'est Jean-Pierre; un passionné qui recherche sans relâche tous les vieux meubles de métier. Ses trouvailles, vous pourrez les découvrir dans sa très belle brocante.

Après restauration, table de boucher, bar en zinc, cuisinières et autres trésors de nos campagnes attendent de trouver leur place, chez vous peut-être.



Brocante du Mont Mirel  
15 bis, route de Pont-Audemer  
27260 Cormeilles  
Tél. 02 32 42 91 48 – 06 81 16 13 26



## Bonheur du Jour

« Le rustique BCBG »

Spécialisé dans les armoires normandes et les meubles rustiques, Eric Morlière a aussi rassemblé de beaux meubles Louis XIII et Empire. Les amateurs de peintures et de gravures y découvriront notamment des œuvres d'Eveno, peintre animalier rouennais du XIX<sup>e</sup> siècle. Du mobilier rustique d'époque qui réjouira les amateurs.



Bonheur du Jour  
5, rue Paul Mare  
27260 Cormeilles  
Tél. 06 17 69 40 98



## F & K

« Le temps retrouvé »

Franck Lenoble est spécialisé dans la récupération de matériaux anciens. Sauvés de la destruction et de l'abandon, ces vieux matériaux de qualité participeront à la restauration ou à la construction de vos authentiques maisons.

F & K  
Achat et vente  
RN 175  
27210 Boulleville  
Tél. 06 26 59 26 09



À la recherche des bâtiments en perdition, Franck assure le démontage des granges et des maisons et emporte tout ce qui peut être réhabilité. Pierres, briques, silex, tuiles, cheminées, escaliers et décorations d'extérieur feront la joie des puristes.

## João Miranda

« *Un celtibère chez les vikings* »

Originaire du nord du Portugal, né à Lisbonne « par accident », João Miranda est installé à Cormeilles depuis 1977.



Il se définit comme « ni tout à fait peintre, ni tout à fait sculpteur, mais plutôt illustrateur en trois dimensions », un amoureux du savoir regarder et associer les volumes. Il a participé à la restauration de l'ancien relais de diligences du Bras d'Or, XVI<sup>e</sup> siècle, à l'angle de la rue Paul Mare et de l'ancienne voie romaine. Vingt-deux sculptures extérieures représentent animaux et personnages, toutes en vieux chêne.

Pour trouver des motifs de la même période, s'harmonisant avec l'esprit du lieu, João Miranda a fait un travail de recherche considérable. Il s'est inspiré des sculptures de la maison d'Henri IV à Saint-Valéry-en-Caux et du colombier du château de Launay, près de Saint-Georges-du-Vivère. Un an de travail pour redonner à ce bâtiment

une seconde jeunesse amplement méritée. Mais le talent de João a de multiples facettes. Dans son atelier, vous découvrirez des œuvres plus contemporaines, tel un escargot en bois qui côtoie un cochon qui vient de pondre un œuf ou des tableaux en trois dimensions à la composition et aux matières étonnantes. Une visite indispensable chez un personnage hors du commun.



João Miranda  
33, rue de Pont-Audemer  
27260 Cormeilles  
Tél. 02 32 57 85 28



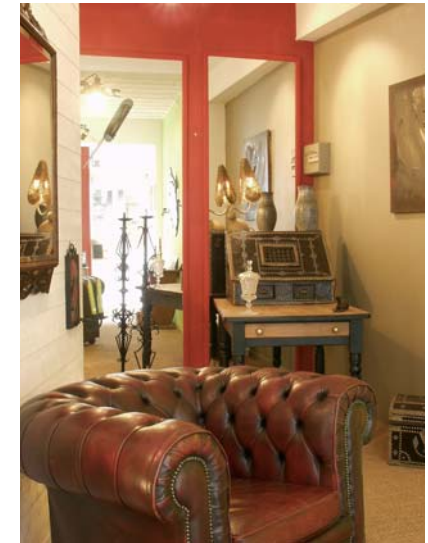
## Broc & Cie

« *Quand le vingtième se met au vert* »

Cela fait trois ans que Guillaume Trin propose à sa nombreuse clientèle un concept innovant : Le vingtième siècle à la campagne. Mobilier et objets de décoration des grands noms du design international se mêlent à des créations rustico-contemporaines. Des créations, qui bien entendu, sont patinées à l'ancienne par ses soins.

Que des originaux, car chez Guillaume, tout est authentique !

Une adresse à ne pas manquer pour les amateurs de décoration du siècle dernier.



Ouvert le week-end et jours fériés ou sur rendez-vous en hiver et du mardi au dimanche du 15 avril au 30 septembre.

Broc & Cie  
Achat-vente  
6, rue Paul Mare  
27260 Cormeilles  
Tél. 06 14 17 48 96

## Nanou Boisjoly

« Atelier-Boutique d'une artiste peintre sur bois »



Ses horaires d'ouverture  
Jeudi, vendredi, samedi, dimanche matin : de 10h45 à 13h – 15h à 19h et sur rendez-vous. en saison dimanche toute la journée.



Nanou Boisjoly  
67, rue de l'Abbaye  
27260 Cormeilles  
Tél. 02 31 39 13 18  
Tél. 06 75 22 06 86

Déplacement  
Livraison à domicile.

Nanou Boisjoly, peintre sur bois depuis 1999, saura décorer et faire revivre votre mobilier, elle vous attend dans sa boutique et vous ouvre les portes de son atelier.

Dans sa Boutique venez y découvrir ses créations (meubles et objets) décorées d'animaux, de paysages, d'arabesques ou avec des motifs floraux.

La peinture à la caséine (protéine du lait) patinée à base de cire ou recouverte de vernis adaptés à toute exposition, produit des fonds vieillis ou laqués et des effets de matière.



Vous préférez décorer vous-même ?

Nanou vous ouvre son atelier pour vous initier ou vous perfectionner à la peinture sur bois. À la journée et par groupe de 3 personnes, les jeudis et samedis toute l'année et les dimanches en été.

Retrouvez les techniques de Nanou Boisjoly dans son livre « la peinture sur bois, techniques, décors et tours de main » édition Massin.

Exposition permanente de poteries et de bijoux en Raku signés NICO.

## La Malle Anglaise

« Une valise d'idées »

Située en plein centre de Cormeilles, cette boutique d'antiquités décoration est une véritable institution. Vieille maison à colombages et boiseries, tout est réuni pour faire de ce magasin un lieu plein de charme. Mobilier, linge de maison et objets de décoration du monde entier vous attendent dans cette véritable caverne d'Ali Baba.

La Malle Anglaise  
37-39, rue de l'Abbaye  
27260 Cormeilles  
Tél.-Fax 02 32 56 05 38



## Briqueterie Lagrive

« Voyage en terre de feu »

La brique est, avant tout, le mélange de la terre et du feu, une alchimie complexe aux résultats surprenants. La cuisson au charbon permet d'obtenir des briques aux teintes exceptionnelles. De quoi personnaliser vos intérieurs et extérieurs en alliant confort et originalité.

Au cœur du Pays d'Auge depuis quatre générations, Lagrive met à votre service tout son savoir-faire.

Briqueterie Lagrive  
RN 13 - 14100 Glos-Lisieux  
Tél. 02 31 31 41 09  
Fax 02 31 31 56 38





*Vous avez la chance d'avoir une résidence dans les environs, ou vous rêvez un jour d'en avoir.*

Ces quelques pages vous dévoileront les artisans de votre bien-être.

Des activités, des sports, des loisirs, des services vous sont proposés pour vos parents, vos enfants, vos amis.

Nous vous recommandons une visite à l'office du tourisme où la souriante Séverine et son équipe vous organiseront votre journée.

Pour commencer une balade à la rosée, puis la visite de Cormeilles avant les randonnées dans des sentiers balisés dont le célèbre sentier de la biodiversité qui vous fera découvrir le bocage normand, et le soir après un bon dîner composé bien entendu, avec des produits du terroir, l'on vous guidera dans les circuits illuminés de la communauté de communes.

Une bonne journée en perspective et certainement une bonne nuit!

Office du Tourisme de Cormeilles  
14, Place du Mont Mirel 27 260 Cormeilles  
Tél. 02 32 56 02 39  
Fax 02 32 42 32 66  
[www.office-tourisme-cormeilles.com](http://www.office-tourisme-cormeilles.com)

## Sérénité Beauté

### « Le culte du corps »

Pour votre beauté et votre détente, Maryse et Virginie vous proposent une prise en charge personnalisée de votre bien-être. Cet institut travaille avec Guinot et son fameux Technispa, soin Dermo-Lipo-Aspiration qui fait fondre les rondeurs. Massages californiens ou aromatiques, gommages aux sels de la mer morte et aux plantes,

soins orientaux et liftings énergétiques chinois vous redonneront tonus et peau ferme. Et pourquoi ne pas essayer une épilation orientale au caramel, un tatouage éphémère ou une simple séance de solarium. De quoi bien préparer la saison estivale.

Fermé le dimanche

Sérénité Beauté

68 ter, rue de l'Abbaye 27260 Cormeilles

Tél. 02 32 56 23 95



## Contez Fleurette

### « La fleur dans tous ses états »

Une Chaise, une lampe, du grillage et Christine vous crée une composition florale. Vous pouvez lui apporter l'objet de votre choix, elle saura grâce à ses fleurs et son talent vous le transformer en un bouquet, une gerbe ou en cadeau. Mais vous pouvez aussi, tout simplement, lui acheter un bouquet de fleurs.



Interflora

11, place du Général de Gaulle

27260 Cormeilles

Tél.-Fax 02 32 57 81 14

## Atelier Végétal

### « Le royaume du jardin »

Avec leurs compositions florales, Aurore et Nicolas apportent la touche de couleur et de gaieté indispensable à la bonne réussite de vos réceptions ou événements. Sur demande, ils se rendent à votre domicile afin de vous conseiller sur l'aménagement de votre jardin.



A partir de septembre, ils pourront, également, le paysager et en assurer l'entretien. Un grand choix de plantes d'intérieur et d'extérieur.



Atelier Végétal

Vente et location de plantes

Z.A. du Trèfle 27260 Epaignes

Tél. 02 32 56 95 01

## Cabinet Picault Immobilier

### « Pour amateurs de vraies normandes »

Spécialisée, depuis 1980, dans la maison à colombages et les manoirs, Laurence vous proposera un large éventail de belles propriétés en plein Pays d'Auge. L'occasion de dénicher la chaumière de vos rêves à 1 h 30 de Paris.

Fermé le mercredi

Cabinet Picault Immobilier

1, rue de Malou 27260 Cormeilles

Tél. 02 32 57 86 57 – Fax. 02 32 42 24 86

Mail. cabinetpicault@tele2.fr

Web. www.picimmobilier.com

Carte professionnelle 138



## Centre Hippique du Brévédent

« *Et maintenant, en selle!* »

Au cœur du pays d'Auge, dans un magnifique site boisé de 150 ha, Jean Luc Coutable et son équipe vous accueillent dans cet établissement de 1<sup>o</sup> catégorie, Ecole Française d'Équitation

Vous pourrez y pratiquer toutes les disciplines équestres de l'initiation au perfectionnement jusqu'à la compétition, et également la préparation aux concours

fédéraux, avec des installations qui comprennent: manège de chevaux et de poneys, carrière de dressage, d'obstacles, parcours de cross.

Avec aussi pour les enfants de 4 à 10 ans, un poney-club qui leur propose des stages, des leçons, des après-midi BABY et des aménagements en période scolaire.

Vos chevaux sont également bienvenus avec 50 boxes et 5ha de paddocks.

Toute l'année les possibilités de balades et de randonnées sont variées pour visiter le Pays d'Auge, et vous pourrez même vous offrir un galop sur la plage de Deauville.

Centre hippique du Brévédent  
14130 le Faulq  
Tél. 02 31 64 75 98 – Fax 02 31 64 64 96  
Web: [www.chdubrevédent.com](http://www.chdubrevédent.com)



## Zoo de Cerza

« *Safari en Pays d'Auge* »

Près de 500 animaux sauvages dispersés sur 52 ha que vous découvrirez dans un safari-train ou par 2 circuits piétonniers, comptez 3 heures de visite avant de vous détendre dans l'un des deux restaurants.

Cerza - Herminal-les-Vaux  
14100 Lisieux  
Tél. 02 31 62 17 22 - Fax 02 31 62 33 40  
Web: [www.cerza.com](http://www.cerza.com)  
Mail: [info@cerza.com](mailto:info@cerza.com)



## Boulangerie Delepine

« *Un jour, un pain* »

Depuis juin 2004, Delphine et Luc Delepine vous accueillent et vous proposent un pain différent chaque jour de la semaine.

Des pains spéciaux qui côtoient la boulangerie traditionnelle.

La baguette aux céréales est à base d'un mélange de graines et céréales que Luc fait préparer spécialement au Moulin de l'Andelle.



Un détour pour le pain de César, pétri à partir de farine d'avoine qui lui apporte une texture très douce et moelleuse.

Fermé dimanche après-midi et lundi

Boulangerie Delepine  
18, route de Pont-Audemer 27 260 Epaignes  
Tél. 02 32 57 88 98

## Maison Émile

« *Une fine épicerie* »

Rentrez dans cette boutique joliment décorée de meubles anciens. Outre un accueil sympathique, vous y trouverez des produits du terroir: rillettes de lapin, caramels au lait, confitures de pommes, calva... mais aussi du foie gras mi-cuit ou conserve.

Vous serez guidés parmi un grand choix de Champagne, de vins fins ainsi qu'une sélection de whiskies rares. Sans oublier le thé et les huiles d'olives. Une bonne adresse pour un cadeau, un repas de gala ou un petit plaisir.

Maison Émile  
Cave-Epicerie fine  
9, rue de l'Abbaye 27 260 Cormeilles  
Tél. 02 32 42 01 93





*Vous connaissez mieux Cormeilles, mais vous n'y connaissez encore personne.*

Les chambres d'hôtes et les gîtes vous permettront de rencontrer les habitants chez eux et de profiter de leur hospitalité!

Après l'Art de Vivre à Cormeilles, venez apprécier le savoir vivre de ses habitants.

Nous avons sélectionné à cet effet quelques chambres d'hôtes représentatives de la région.

Du château à la chaumière normande, avec pour point commun un accueil chaleureux et sympathique.

Nous vous recommandons une visite à l'office du tourisme qui vous proposera une liste complète, mise à jour, des chambres d'hôtes et des gîtes ruraux.

Office du Tourisme de Cormeilles  
14, Place du Mont Mirel 27 260 Cormeilles  
Tél. 02 32 56 02 39  
Fax 02 32 42 32 66  
[www.office-tourisme-cormeilles.com](http://www.office-tourisme-cormeilles.com)

## Manoir de Bellemare

« *Un raffinement très XVIII<sup>e</sup>* »

À l'entrée de Cormeilles, Madame Bouron vous reçoit dans un manoir XVIII<sup>e</sup>, et vous propose 5 chambres modulables en 3 suites, un salon de thé pour vos petits-déjeuners, un parc pour vous délasser. Les communs sont aménagés en boutique d'antiquité-Brocante.

Manoir de Bellemare  
Madame Bouron  
43, rue de Malou  
27260 Cormeilles  
Tél. 06 77 51 26 71 – 06 79 93 87 36  
Web: [www.manoirdebellemare.fr](http://www.manoirdebellemare.fr)



## La Maison Pommerose

A 2 km du centre de Cormeilles, Geneviève Van Hove vous accueille dans une authentique maison normande, Calme et confort de chambres aux noms de fleurs avec une vue panoramique sur la vallée.

La Maison Pommerose  
Madame Van Hove  
Le village  
27260 Saint Sylvestre de Cormeilles  
Tél. 02 32 57 13 05

## Château Tout la Ville

« *Luxe, calme et volupté* »

Assurément, ce château datant des XVII et XIX<sup>e</sup> siècle, est un lieu idéal pour s'abandonner au romantisme et à la langueur des heures qui passent.



Entouré par un parc de 3 hectares plantés d'arbres séculaires, cette belle demeure, avec un mobilier d'époque et de nombreuses pièces, vous propose une vaste bibliothèque pour votre détente, un fumoir cosy avec une cheminée en face de confortables canapés.

Dans la salle à manger monumentale vous seront proposés des confitures et gâteaux maison.

Vous comprendrez mieux pourquoi Guitry disait que la meilleure façon de résister à la tentation était... d'y succomber.

À mi-chemin entre Pont-l'évêque et Deauville

Château de Tout la Ville  
Monsieur et Madame LEVIEILS  
Tél. 06 73 86 90 27  
Saint Martin aux Chartrains  
Web: [www.chateau-deauville.com](http://www.chateau-deauville.com)

Idéal pour vous ressourcer, changer d'air et d'horizon, Vos hôtes vous accueillent, avec vos amis et vos animaux pour un séjour de détente.

Isabelle, votre hôte, saura vous présenter la magie du lieu et, vous initier aux secrets de ce château.

## Les Chevaux Bleus



« Une maison de rêves »

Michel et Kelia vous accueillent comme des amis dans leurs maisons normandes là où coule la Calonne.

Michel élève des chevaux autour de la maison et Kelia entourée de tous ses animaux est à la fois peintre et écrivain... une artiste.

La maison abrite son atelier et, elle vient d'y ouvrir un salon littéraire pour la sortie de son roman autour d'une gloire familiale et internationale, Ourasi, *Secrets et chuchotements d'un cheval de légende*, Editions Le Manuscrit.



Les Chevaux Bleus  
Michel et Kelia Halbout  
Route de Cormeilles  
14130 Les Authieux sur Calonne  
Tél. 02 31 65 43 00

## Vagual'Âne



« les ânes rient »

Dans la bonne humeur, Laurence Chesneau vous propose une chambre d'hôte et deux gîtes dans des maisons qui ont été restaurées dans l'authenticité de l'architecture augeronne, et que Laurence a décoré avec goût et raffinement..

Cette propriété est un élevage d'ânes pies et d'ânes de petites tailles. Coco ou Pinocchio, les

ânes bâtés, et peut-être le lama «Hook» vous accompagnerons pour vous faire découvrir à leur rythme la campagne du Pays d'Auge, car Laurence y organise des randonnées, à la joie des enfants et au ravissement des parents, car les ânes, ses ânes sont affectueux et très joueurs.



Laurence CHESNEAU  
« La Ferme d'en haut »  
Le Mont Broult  
14130 Le Mesnil sur Blangy  
Tél. 02 31 65 22 29  
Port. 06 07 73 62 95  
Web : [www.lafermedenhaut.com](http://www.lafermedenhaut.com)  
Mail : [info@lafermedenhaut.com](mailto:info@lafermedenhaut.com)



*La carte de Normandie est à elle seule une carte de restaurant.*

Des noms de ville qui mettent en appétit – Livarot - Pont l'Évêque – Isigny - Camembert... que des promesses d'agapes et de réjouissances!

Les tripes sont à la mode de Caen, l'andouille de Vire, le beurre d'Isigny et le trou est Normand.

Trou Normand: Médecine régionale à base de calva qui permet de soutenir et relancer votre appétit avant d'attaquer le plat suivant.

Le beurre, la crème, le fromage, mais aussi la viande, les poissons, les crustacés... les bases de notre gastronomie ont leurs racines dans la région. Durant l'été un marché campagnard vous fera découvrir les produits du terroir par des producteurs régionaux.

Les restaurateurs de la région qui en connaissent les secrets vous en proposeront les meilleures recettes.

Allez les visiter, vous n'en reviendrez pas, mais vous y retournerez!

# La Lumière de Cormeilles Augustin Hebert

« *Charpentier, inventeur, batisseur* »

Né en 1860 à Monfort sur Risle, Augustin Hebert, charpentier de formation, se passionne pour une nouvelle découverte: L'Electricité.

En 1885, Il produit grâce à une dynamo, utilisant la force de la Risle, de l'électricité pour éclairer ses ateliers de mécanique.

Ses ouvriers, craignant de perdre la vue exigent que les lampes soient entourées de papier (des ampoules de 25watts avec une tension de 75 volts)

La commune de St Philibert sur Risle lui demande alors d'installer un éclairage public, il installera 80 ampoules pour quelques heures pendant la nuit.

*Et, ce sera le premier éclairage public de France.*

Il l'installera à Cormeilles en 1893

Génial touche à tout, il construira de ses mains une maison moderne, électrifiée bien sur,

Il a laissé une petite usine électrique qui fournit toujours de l'électricité à Cormeilles



# L'Auberge du Président

« *Une étape de chef d'état* »

Vous serez chaleureusement accueillis par Delphine et Fabrice dans cet Hôtel-Restaurant en bordure de la Calonne.



C'est en souvenir du passage de René Coty, alors Président de la République, que cette auberge est devenue l'Auberge du Président.

Delphine, la maîtresse de maison saura vous y installer confortablement dans une ambiance cosy, tandis que Fabrice, le Chef, et toute son équipe se feront un plaisir de vous faire déguster une cuisine gastronomique qui s'inspire des produits du terroir, et dont la délicatesse s'apprécie jusque dans la présentation. Cette auberge dispose également de salles modulables pour des festivités de 20 à 120 couverts (Lunchs, Mariages, Communions, Anniversaires ou toutes réceptions) et, est équipée pour des séminaires, conférences ou déjeuner-

débat jusqu'à 80 personnes.

Tout y est prévu pour votre bien-être: salon bibliothèque, espace enfant, chaînes satellite, accès internet wifi. Confort, détente et gastronomie se conjuguent pour vous assurer un séjour inoubliable.

**Venez découvrir les forfaits Week-end NATURE et Week-end CHINEUR.**

L'Auberge du Président

Delphine et Fabrice Cazeaux

70, rue de l'abbaye 27 260 Cormeilles

Tél. 02 32 57 80 37

Fax 02 32 57 88 31

Web : [www.hotel-cormeilles.com](http://www.hotel-cormeilles.com)

Mail : [info@hotel-cormeilles.com](mailto:info@hotel-cormeilles.com)



## La Galerie du Mesnil

« L'art de la convivialité »

Alain Marcheguet qui est sculpteur, arrive du golfe de St Tropez.

Avec sa femme Jocelyne, ils ont installé dans une ancienne chaumière cette Galerie qui fait Bar et Restaurant.

La galerie vous présente, outre des sculptures, des collages et des peintures flirtants avec l'abstrait.



Dans cette galerie, vous pourrez déguster un choix de planches landaises ou nordiques ou bien une fondue au Pont l'évêque, qui vous seront servies jusqu'à 22 h 30.

Un bar, où dans le canapé devant la cheminée vous pourrez déguster avec vos amis un vieux whisky jusqu'à... votre départ!

Réservation recommandée en fin de semaine

La Galerie du Mesnil sur Blangy  
Le Bourg près de l'église  
14130 Le Mesnil sur Blangy  
Tél. 02 31 64 77 13



## Recette

*Délices de la mer au Pont-l'Évêque*

Ingrédients: 4/5 personnes

1 kg de noix de Saint Jacques  
200 g de Pont-l'Évêque (sans la croûte)  
1 verre de vin blanc (muscadet)  
crème fraîche  
poivre  
un peu de sel

Préparation :

Faites macérer les noix de Saint Jacques dans un peu de crème fraîche (1 h environ). Rajoutez ensuite le vin blanc (sans égoutter). Faites cuire dans une casserole à feu doux 4 à 5 mn. Égouttez les noix. Faites réduire la sauce. Ajouter le Pont-l'Évêque coupé en petits morceaux, faites fondre. Nappez les noix de cette sauce (poivrez, salez très peu). Passez au four position grill jusqu'à ce que le dessus soit doré. Servez sans plus attendre.

## Gourmandises

« Un bistrot à la campagne »

Dans cette petite maison à colombages, le vosgien Bernard Vaxelaire n'a rien oublié du temps où il nous régala à La Braisière (1 étoile Michelin), Paris 17ème.

En professionnel inspiré, il met en scène les produits locaux. Son coup de cœur et spécialité: le bæckeofe normand avec paleron de bœuf, cuisse de canard salé, échine de porc, poireaux, pommes de terre, carottes, oignons et cidre.

Une carte des vins faisant honneur aux copains producteurs alsaciens et bourguignons, sans oublier le cidre de Benoît Charbonneau.

Des plats simples à déguster sans retenue.



Fermé lundi, mardi et mercredi

Gourmandises  
29 rue de l'Abbaye 27260 Cormeilles  
Tél. 02 32 42 10 96  
Fax 02 31 64 30 66

## Aux Diabes Verts

« En Normandie, même les diables sont verts »



Situé au centre du village, ce restaurant – Bar à vins est le rendez-vous du Tout – Cormeilles.

Pascal et Caroline ont repris cet établissement et l'ont décoré design. Ils vous proposent à toute heure une cuisine du marché et une sélection de vins de propriétés et de grands crus.

Ouvert 7 / 7, service jusqu'à 21 h 30

Si vous passez, allez prendre un verre aux Diabes

AUX DIABLES VERTS  
19, place du Gal de Gaulle 27260 Cormeilles  
Tél. 02 32 57 80 07  
Email: auxdiabesverts@wanadoo.fr

# Fromagerie Maître Penne

## « Des fromages et des vers »

Depuis 1950, Maître Penne a su glisser de la poésie dans notre palais.

Cette maison est devenue une institution, Ses fromages s'inscrivent dans les spécificités régionales, et nous sauvegardent des saveurs inimitables.

Les appellations de ses fromages sont à eux seuls tout un poème. «La Vierge Folle» nous fait connaître «L'extase Deauvillaise» avec un «Baiser de Feu ».

Pour les amateurs de sensations fortes le «Trou du Cru » et le «Coup de pied au Cul» vous surprendront. Des poèmes présentent les 65 spécialités proposées, qui ne pourront vous laisser indifférent.

Maître Penne vient de quitter la scène professionnelle, mais pour votre plaisir, «The show must go on» avec ce florilège d'étonnants fromages.



Fromagerie Maître Penne  
RN 175  
14130 Saint-Benoît-d'Hébertot  
Tél. 02 31 64 39 49  
Web: [www.fromageriemaitrepennec.com](http://www.fromageriemaitrepennec.com)

# Le Beau Carré

## « Charme et Gastronomie »

En mai 2005, Martine et Hervé Deschamps ont repris cette auberge à Epaignes et l'ont entièrement rénovée. Par une décoration design, étonnante pour cette région, ils ont su créer un cadre moderne et convivial.



Martine, qui a choisi la vaisselle avec soin met en scène des tables dont les thèmes s'accordent avec les menus... et les saisons. Hervé, après 18 ans à l'Auberge de la Butte à Rouen (1 macaron) et 3 ans à l'Auberge des ruines à Jumièges, vous y prépare une cuisine traditionnelle avec les produits de la mer et les viandes de la région.

Egalement remarquables, le pain et les pâtisseries faits maison. Tous les deux mois, la carte se transforme, pour vous proposer les tendances de la saison. Un endroit où se rejoignent le charme et la gastronomie, que l'on souhaitera revisiter.

Le Beau Carré  
Hôtel-Restaurant  
1, route des Anglais  
27260 Epaignes  
Tél. 02 32 41 52 42  
Fax 02 32 41 48 60



Mail. [aubergedubeaucarre@wanadoo.fr](mailto:aubergedubeaucarre@wanadoo.fr)  
Web: <http://aubergedubeaucarre.monsite.wanadoo.fr>

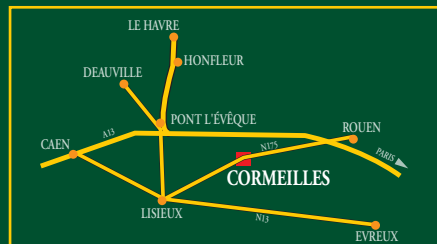


... et sa maison du Pays d'Auge et des Calvados  
**CALVADOS - POMMEAU**

Traditions et secrets, un voyage à travers les âges.

Les visites: d'avril à octobre, tous les jours, de 10 h à 12h30 et de 14h30 à 19 h. Groupes: ouverture toute l'année sur rendez-vous  
Entrée: 2 euros.

Un parcours initiatique entre étonnement et saveurs



Route de Lisieux  
27260 CORMEILLES

Tél. (33) 02 32 57 38 80

Fax (33) 02 32 42 29 33

[www.distillerie-busnel.fr](http://www.distillerie-busnel.fr)

e-mail: [btaforel@busnel.net](mailto:btaforel@busnel.net)

L'abus d'alcool est dangereux pour la santé.  
Sachez consommer avec modération.